

Baugenehmigungen BAYERN

Februar 2025

Inhalt:

1. Übersicht Baugenehmigungen Bayern (Regierungsbezirke) Wohnbau nach Haustyp (EFH/ZFH und MFH)
2. Diagramm Genehmigungen Wohngebäude nach Monaten
3. Diagramm Genehmigungen Wohnungen nach Monaten
4. Diagramm Wohnungen und Gebäude Wohnbau und Regierungsbezirk kumuliert
5. Diagramm Wohnungen und Gebäude EFH/ZFH und Regierungsbezirk kumuliert
6. Diagramm Wohnungen und Gebäude MFH und Regierungsbezirk kumuliert
7. Genehmigungen nach Sektor (Wohnbau oder Nichtwohnbau)
8. Baugenehmigungen nach Bezirken und Landkreisen Monat
9. Baugenehmigungen nach Bezirken und Landkreisen kumuliert

Übersicht



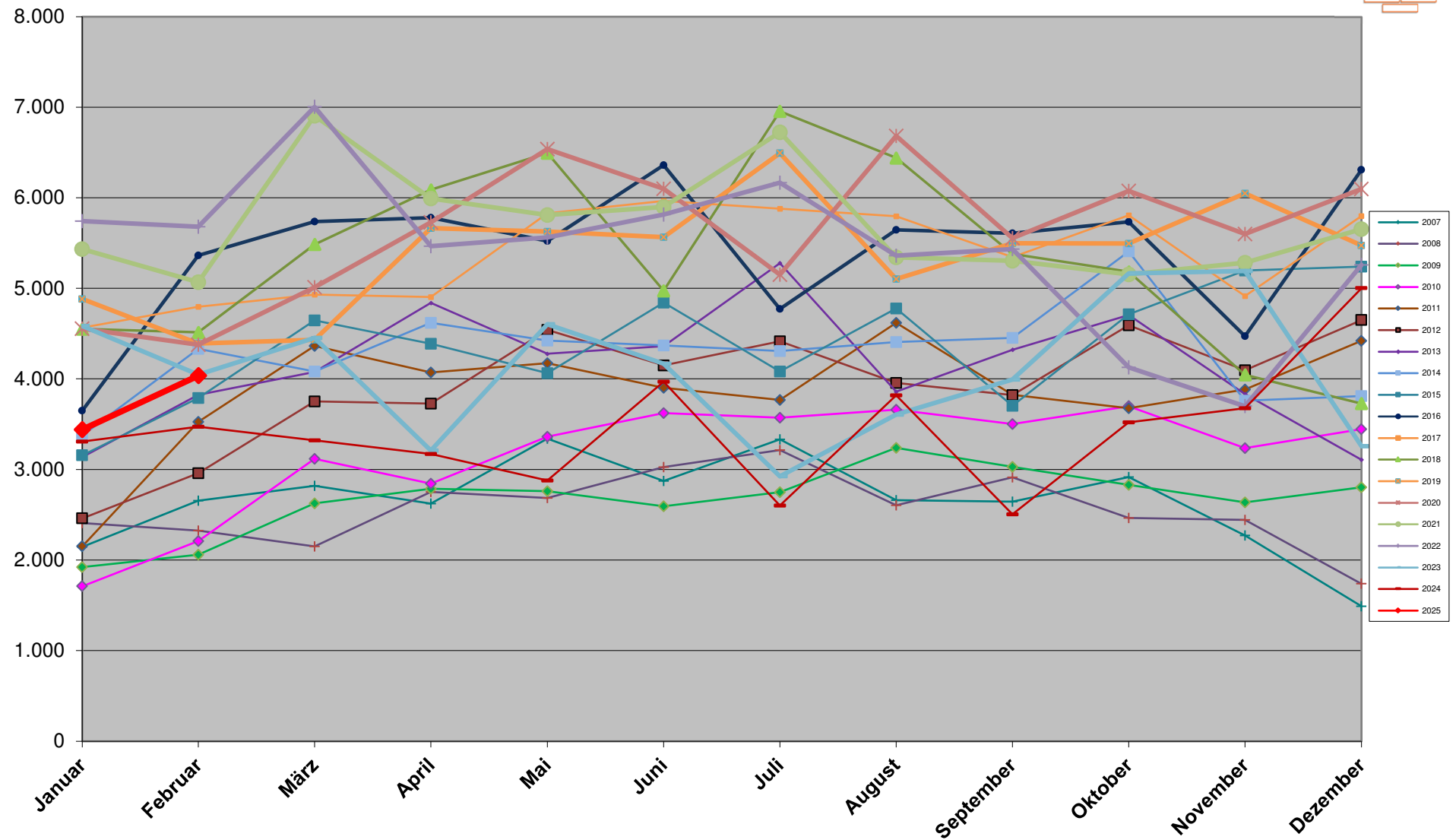
Februar	Baugenehmigung Wohnungen								
	EFH/ZFH			MFH			Gesamt		
	2024	2023	z. VJ	2024	2023	z. VJ	2024	2023	z. VJ
Bayern	1.231	1.121	9,8%	2.805	2.352	19,3%	4.036	3.473	16,2%
Oberbayern	411	420	-2,1%	1315	815	61,3%	1726	1235	39,8%
Niederbayern	193	148	30,4%	213	101	110,9%	406	249	63,1%
Oberpfalz	165	142	16,2%	175	150	16,7%	340	292	16,4%
Oberfranken	76	76	0,0%	403	11	3563,6%	479	87	450,6%
Mittelfranken	113	83	36,1%	220	444	-50,5%	333	527	-36,8%
Unterfranken	86	90	-4,4%	76	89	-14,6%	162	179	-9,5%
Schwaben	187	162	15,4%	403	742	-45,7%	590	904	-34,7%
Februar kum.	Baugenehmigung Wohnungen								
	EFH/ZFH			MFH (inkl. Wohnheime)			Gesamt		
	2024	2023	z. VJ	2024	2023	z. VJ	2024	2023	z. VJ
Bayern	2.271	2.108	7,7%	5.207	4.672	11,5%	7.478	6.780	10,29%
Oberbayern	762	801	-4,9%	2.066	1.956	5,6%	2828	2.757	2,6%
Niederbayern	305	277	10,1%	751	218	244,5%	1056	495	113,3%
Oberpfalz	276	230	20,0%	489	273	79,1%	765	503	52,1%
Oberfranken	142	122	16,4%	529	35	1411,4%	671	157	327,4%
Mittelfranken	228	212	7,5%	620	806	-23,1%	848	1.018	-16,7%
Unterfranken	183	164	11,6%	141	188	-25,0%	324	352	-8,0%
Schwaben	375	302	24,2%	611	1.196	-48,9%	986	1.498	-34,2%

Übersicht

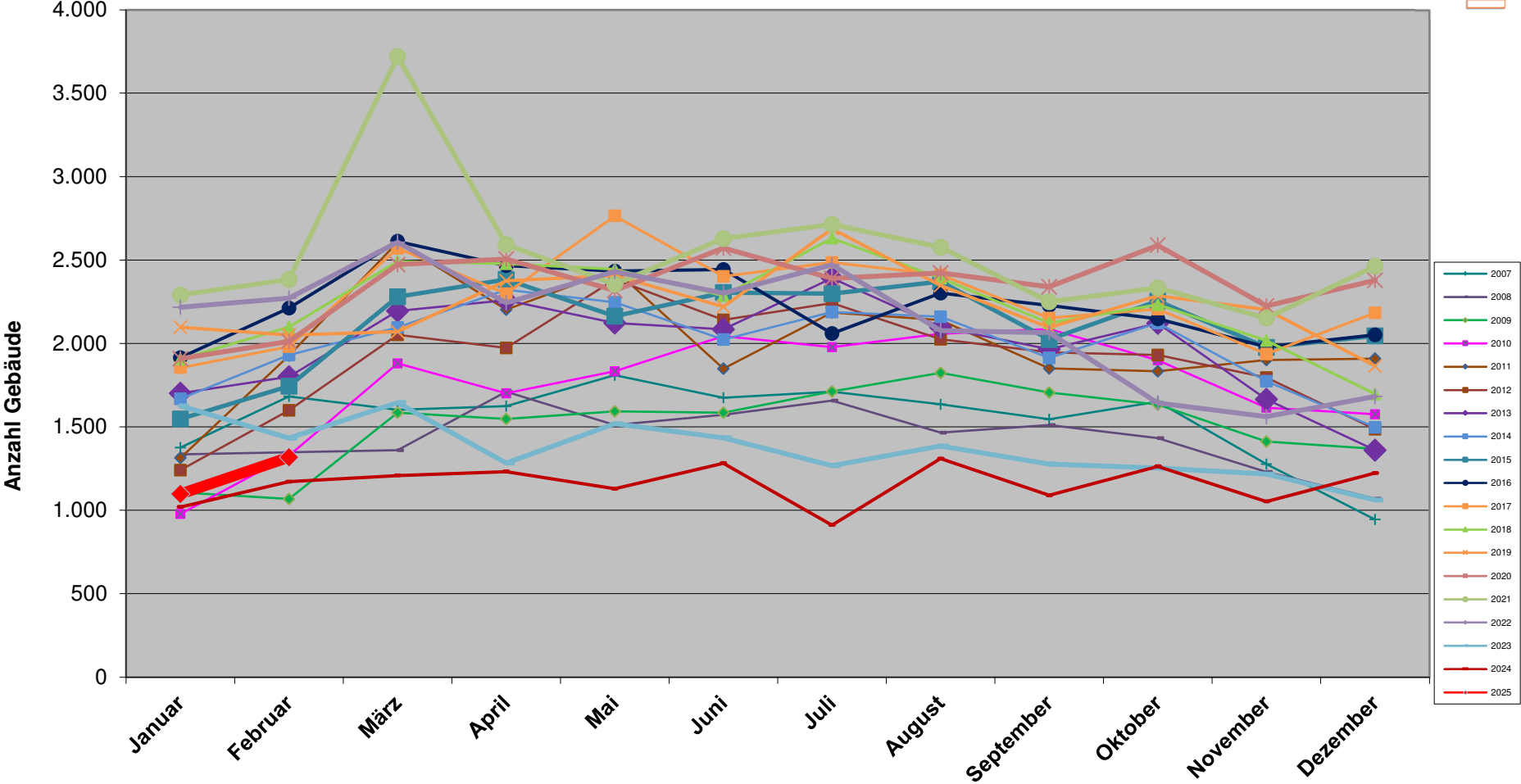


Februar	Baugenehmigung Gebäude								
	EFH/ZFH			MFH			Gesamt		
	2025	2024	z. VJ	2025	2024	z. VJ	2025	2024	z. VJ
Bayern	1.116	972	14,8%	202	199	1,5%	1.318	1.171	12,6%
Oberbayern	365	361	1,1%	94	78	20,5%	459	439	4,6%
Niederbayern	179	129	38,8%	18	11	63,6%	197	140	40,7%
Oberpfalz	146	122	19,7%	20	15	33,3%	166	137	21,2%
Oberfranken	68	72	-5,6%	10	3	233,3%	78	75	4,0%
Mittelfranken	109	72	51,4%	14	28	-50,0%	123	100	23,0%
Unterfranken	82	76	7,9%	10	11	-9,1%	92	87	5,7%
Schwaben	167	140	19,3%	36	53	-32,1%	203	193	5,2%
Februar kum.	Baugenehmigung Gebäude								
	EFH/ZFH			MFH (inkl. Wohnheime)			Gesamt		
	2024	2024	z. VJ	2024	2024	z. VJ	2024	2024	z. VJ
Bayern	2.060	1.811	13,7%	357	380	-6,1%	2.417	2.191	10,31%
Oberbayern	678	682	-0,6%	162	170	-4,7%	840	852	-1,4%
Niederbayern	281	239	17,6%	29	30	-3,3%	310	269	15,2%
Oberpfalz	250	194	28,9%	36	31	16,1%	286	225	27,1%
Oberfranken	127	115	10,4%	19	5	280,0%	146	120	21,7%
Mittelfranken	216	185	16,8%	36	53	-32,1%	252	238	5,9%
Unterfranken	173	138	25,4%	15	22	-31,8%	188	160	17,5%
Schwaben	335	258	29,8%	60	69	-13,0%	395	327	20,8%

Baugenehmigungen Bayern Wohnungen

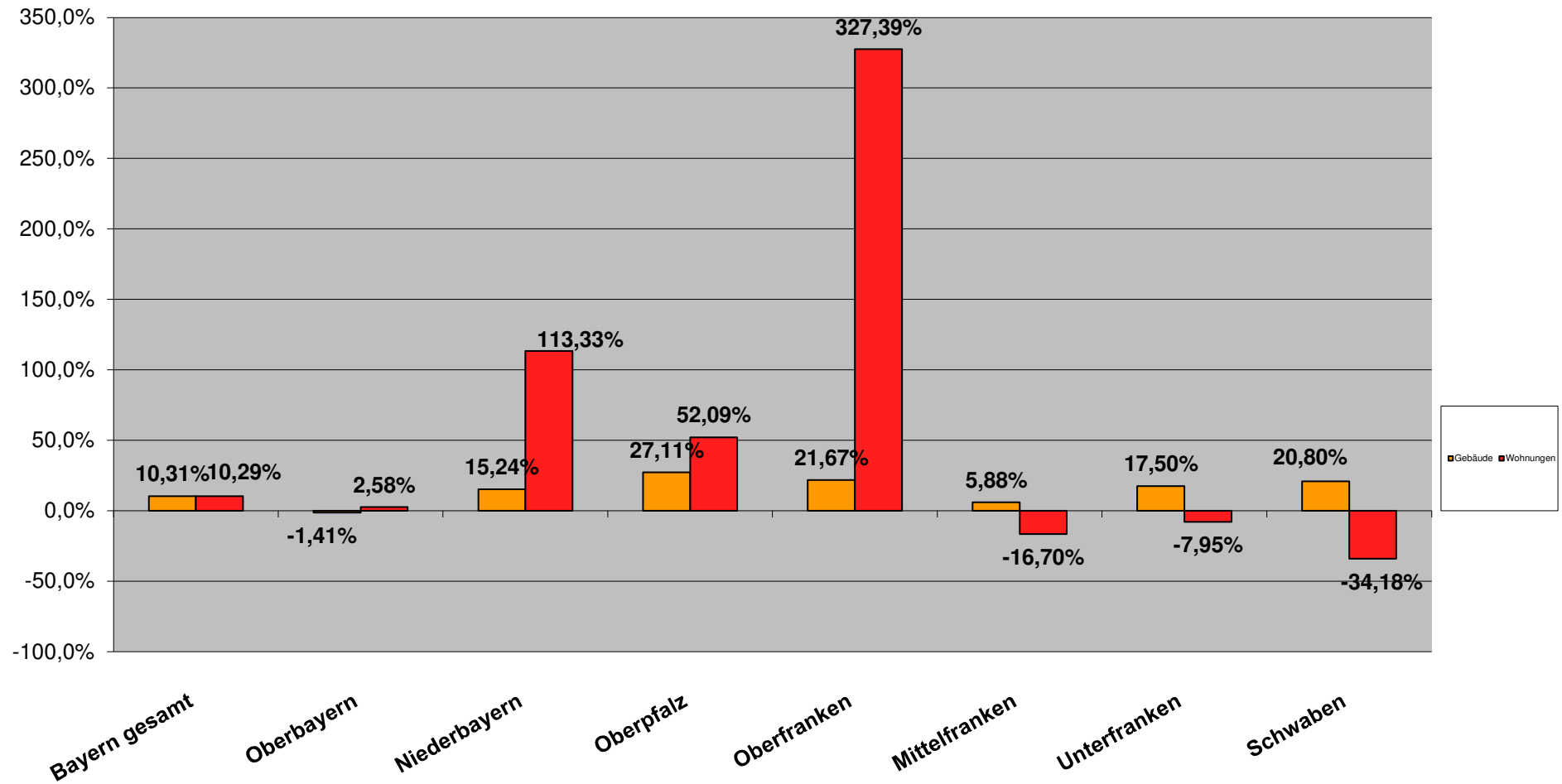


Baugenehmigungen Bayern Wohngebäude



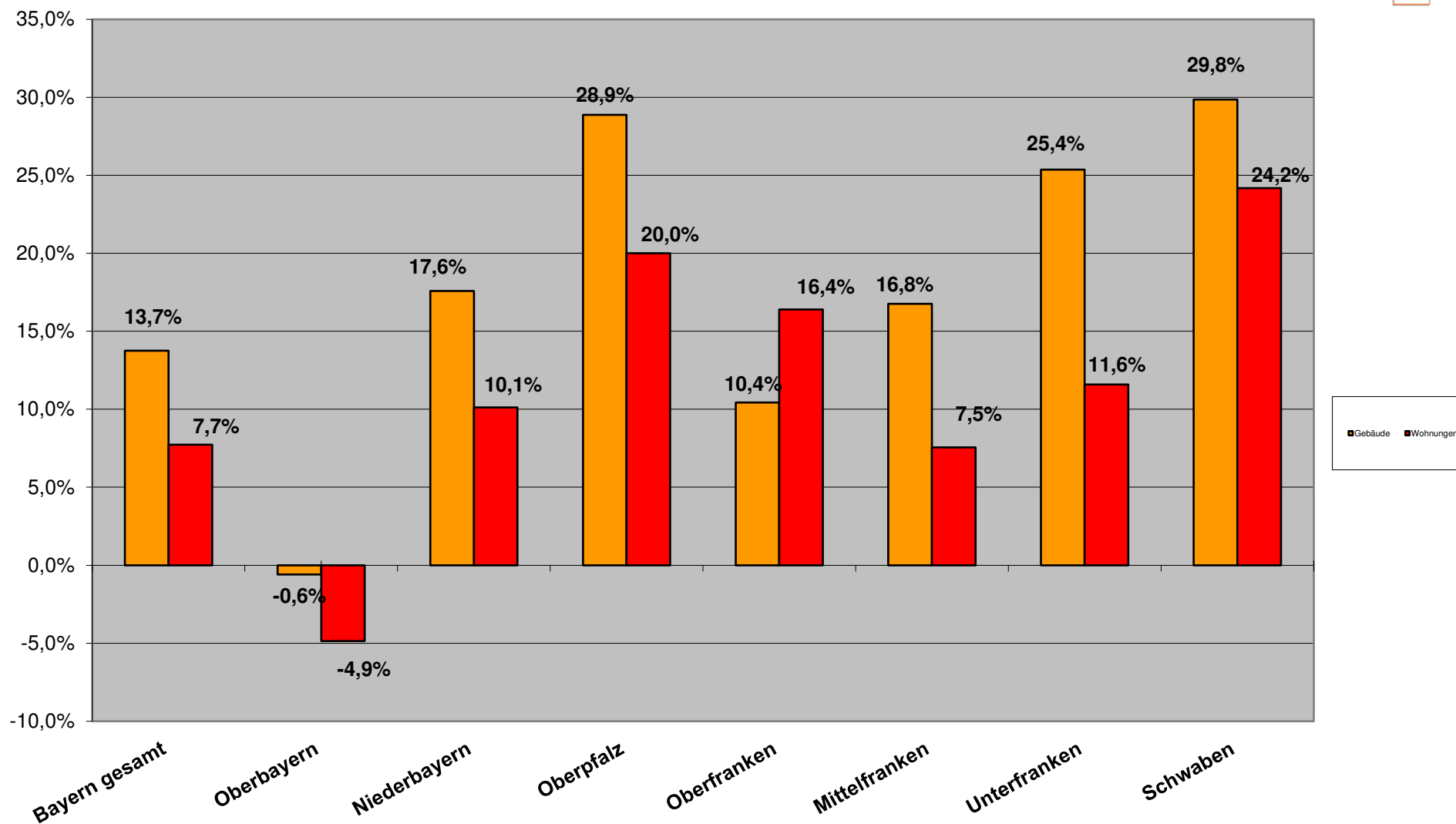
Entwicklung Baugenehmigungen kum. 2025

Wohnbau (EFH/ZFH und MFH)



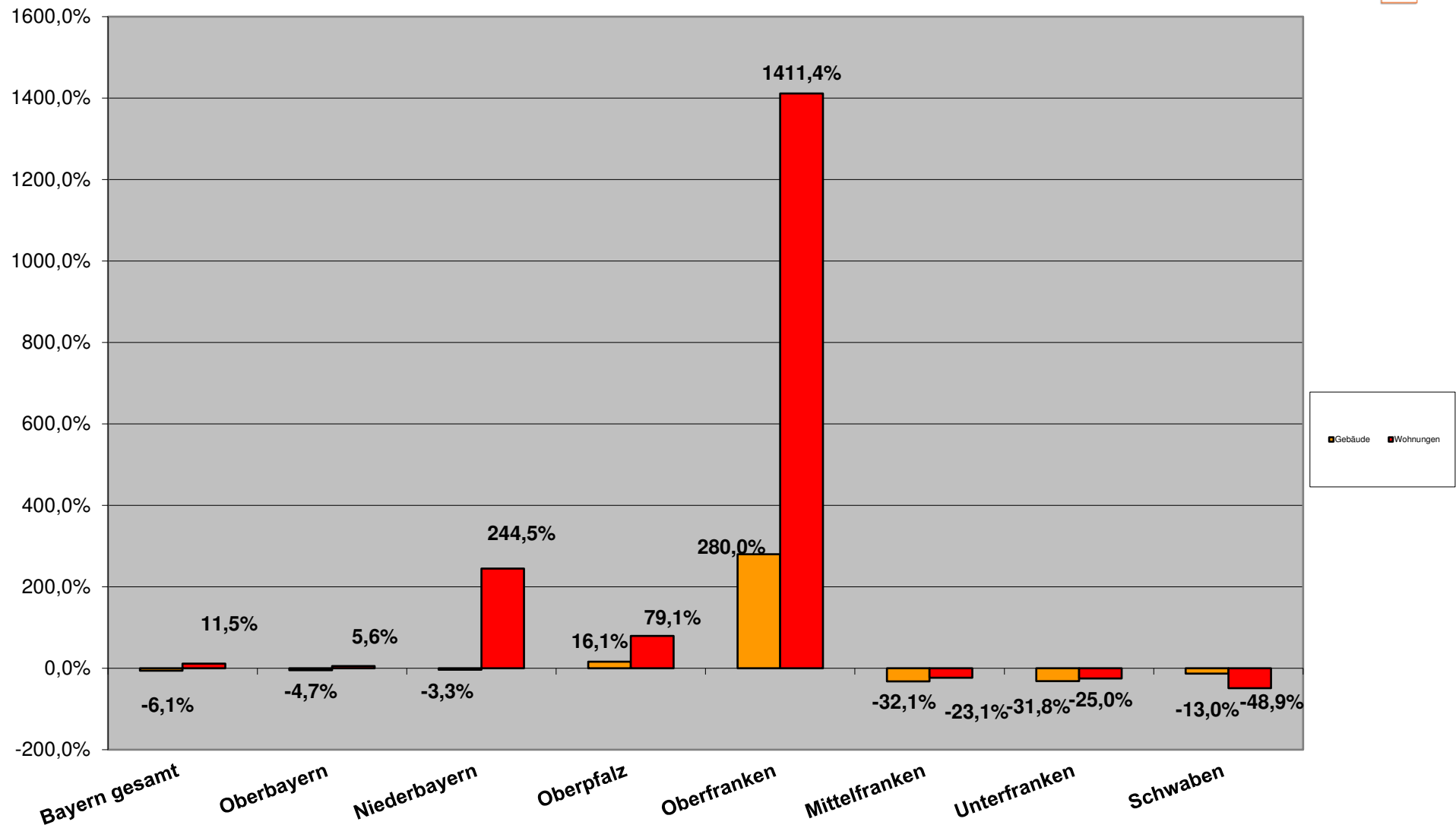
Entwicklung Baugenehmigungen kum. 2025

EFH/ZFH Wohnungsbau



Entwicklung Baugenehmigungen kum. 2025

Mehrfamilienwohnbau



Berichtszeitraum	Errichtung neuer Gebäude								Wohnungen insgesamt 2)
	Wohnbau 1)				Nicht-Wohnbau				
	Gebäude	Rauminhalt	Wohnungen	Veranschlagte Kosten der Bauwerke	Gebäude	Rauminhalt	Nutzfläche	Veranschlagte Kosten der Bauwerke	
	Anzahl	1 000 m³	Anzahl	1 000 EUR	Anzahl	1 000 m³	100 m²	1 000 EUR	
Februar kum.									
2025	2.417	3.809	7.478	2.014.144	900	8.496	10.665	1.664.288	9.050
2024	2.191	3.683	6.780	2.002.674	914	6.991	9.611	1.658.389	8.328
2023	3.058	4.767	8.629	2.386.572	978	8.594	10.598	2.053.198	9.998
2022	4.488	6.710	11.420	2.870.234	1.129	7.743	10.844	1.647.617	13.233
2021	4.675	6.445	10.500	2.733.209	1.128	7.927	10.999	1.577.808	11.962
2020	3.922	5.330	8.932	2.102.965	953	6.735	9.877	1.534.914	10.190
2019	4.148	5.848	9.275	2.171.565	1.056	6.846	10.448	1.212.442	10.636
2018	4.005	5.521	9.064	2.054.387	1.117	8.033	11.760	1.323.642	10.301
2017	3.836	5.440	9.362	1.905.270	913	5.015	7.473	759.698	10.862
2016	4.127	5.435	9.013	1.809.884	1.007	7.123	10.183	1.080.355	10.378
2015	3.291	4.279	6.947	1.377.957	930	5.988	8.430	1.067.364	7.910
2014	3.599	4.839	7.708	1.466.602	1.199	7.481	10.639	1.080.809	8.642
2013	3.501	4.425	6.960	1.293.582	1.058	7.313	11.183	949.968	7.778
2012	2.840	3.535	5.420	1.037.916	1.049	6.956	9.747	927.854	6.478
2011	3.241	3.922	5.678	1.124.887	1.110	6.681	9.816	882.930	6.672
2010	2.306	2.762	3.921	724.971	1.048	5.483	7.910	665.568	4.514
2009	2.175	2.720	3.983	689.466	932	6.366	9.297	818.347	4.407
Veränderung Jan. - Febr. 2024 zu									
2023	10,3%	3,4%	10,3%	0,6%	-1,5%	21,5%	11,0%	0,4%	8,7%
2023	-21,0%	-20,1%	-13,3%	-15,6%	-8,0%	-1,1%	0,6%	-18,9%	-9,5%
2022	-46,1%	-43,2%	-34,5%	-29,8%	-20,3%	9,7%	-1,7%	1,0%	-31,6%
2021	-48,3%	-40,9%	-28,8%	-26,3%	-20,2%	7,2%	-3,0%	5,5%	-24,3%
2020	-38,4%	-28,5%	-16,3%	-4,2%	-5,6%	26,1%	8,0%	8,4%	-11,2%
2019	-41,7%	-34,9%	-19,4%	-7,2%	-14,8%	24,1%	2,1%	37,3%	-14,9%
2018	-39,7%	-31,0%	-17,5%	-2,0%	-19,4%	5,8%	-9,3%	25,7%	-12,1%
2017	-37,0%	-30,0%	-20,1%	5,7%	-1,4%	69,4%	42,7%	119,1%	-16,7%
2016	-41,4%	-29,9%	-17,0%	11,3%	-10,6%	19,3%	4,7%	54,1%	-12,8%
2015	-26,6%	-11,0%	7,6%	46,2%	-3,2%	41,9%	26,5%	55,9%	14,4%
2014	-32,8%	-21,3%	-3,0%	37,3%	-24,9%	13,6%	0,2%	54,0%	4,7%
2013	-31,0%	-13,9%	7,4%	55,7%	-14,9%	16,2%	-4,6%	75,2%	16,4%
2012	-14,9%	7,8%	38,0%	94,1%	-14,2%	22,1%	9,4%	79,4%	39,7%
2011	-25,4%	-2,9%	31,7%	79,1%	-18,9%	27,2%	8,6%	88,5%	35,6%
2010	4,8%	37,9%	90,7%	177,8%	-14,1%	55,0%	34,8%	150,1%	100,5%
2009	11,1%	40,0%	87,7%	192,1%	-3,4%	33,5%	14,7%	103,4%	105,4%
Monat Febr. 2025 zu									
2024	29,2%	21,0%	22,0%	17,6%	10,4%	97,6%	62,2%	39,8%	20,2%
2023	-18,9%	-15,6%	-11,9%	-9,1%	-0,2%	31,5%	12,1%	-1,1%	-7,2%
2022	-40,5%	-36,0%	-29,7%	-17,2%	-10,5%	35,8%	16,5%	13,9%	-26,6%
2021	-42,5%	-34,7%	-25,7%	-18,1%	-5,7%	54,2%	40,6%	88,6%	-20,4%
2020	-31,0%	-20,0%	-11,4%	8,0%	2,3%	61,2%	32,4%	32,2%	-4,0%
2019	-37,2%	-29,0%	-17,3%	1,5%	-5,3%	39,0%	16,2%	58,7%	-12,9%
2018	-30,8%	-20,9%	-11,3%	13,9%	-8,3%	47,7%	31,0%	65,1%	-6,1%
2017	-28,9%	-19,3%	-11,6%	25,4%	14,0%	101,6%	74,0%	226,4%	-6,9%
2016	-31,2%	-12,2%	10,6%	43,4%	11,7%	80,4%	47,9%	134,7%	11,8%
2015	-14,9%	6,6%	27,8%	79,6%	4,4%	79,6%	59,9%	133,1%	34,3%
2014	-21,0%	-3,8%	19,5%	73,4%	-12,0%	42,4%	29,2%	129,3%	27,0%
2013	-22,5%	-1,5%	28,7%	81,8%	1,0%	4,2%	-10,2%	84,5%	42,0%
2012	6,2%	40,2%	64,0%	148,7%	8,0%	67,2%	60,8%	143,3%	57,2%
2011	0,3%	35,2%	87,5%	153,2%	4,4%	99,5%	67,1%	241,1%	72,1%
2010	34,6%	77,8%	135,9%	258,3%	7,6%	123,8%	78,4%	195,1%	146,9%
2009	19,1%	54,4%	109,9%	231,7%	7,1%	29,1%	20,8%	127,7%	124,0%

Baugenehmigungen Monatsvergleich Niederbayern + Oberbayern + Oberpfalz

Februar

	2025	2024		2025	2024		2025	2024	
	EFH	EFH	Veränd.	MFH	MFH	Veränd.	NWG	NWG	Veränd.
Zusammenfassung	769	710	8,3%	1703	1066	59,8%	16	52	-69,2%

Niederbayern	EFH	EFH	Veränd.	MFH	MFH	Veränd.	NWG	NWG	Veränd.
Deggendorf	20	12	66,7%	25	37	-32,4%	0	0	#DIV/0!
Dingolfing-Landau	18	14	28,6%	13	0	#DIV/0!	0	0	#DIV/0!
Freyung-Grafenau	13	7	85,7%	5	0	#DIV/0!	0	0	#DIV/0!
Kelheim	7	30	-76,7%	0	8	-100,0%	0	0	#DIV/0!
Landshut	17	12	41,7%	16	5	220,0%	0	1	-100,0%
Landshut-Stadt	1	13	-92,3%	90	51	76,5%	0	0	#DIV/0!
Passau	32	9	255,6%	8	0	#DIV/0!	0	12	-100,0%
Passau-Stadt	7	2	250,0%	13	0	#DIV/0!	0	0	#DIV/0!
Regen	13	0	#DIV/0!	4	0	#DIV/0!	0	0	#DIV/0!
Rottal-Inn	27	18	50,0%	23	0	#DIV/0!	1	0	#DIV/0!
Straubing-Bogen	38	30	26,7%	16	0	#DIV/0!	0	0	#DIV/0!
Straubing-Stadt	0	1	-100,0%	0	0	#DIV/0!	0	0	#DIV/0!
Gesamt	193	148	30,4%	213	101	110,9%	1	13	-92,3%

	2025	2024		2025	2024		2025	2024	
	EFH	EFH	Veränd.	MFH	MFH	Veränd.	NWG	NWG	Veränd.
Oberbayern									
Altötting	11	4	175,0%	6	12	-50,0%	0	0	#DIV/0!
Bad Tölz-Wolfratshausen	23	6	283,3%	40	19	110,5%	1	2	-50,0%
Berchtesgadener Land	3	6	-50,0%	104	108	-3,7%	0	1	-100,0%
Dachau	16	22	-27,3%	22	14	57,1%	0	0	#DIV/0!
Ebersberg	17	7	142,9%	76	5	1420,0%	0	0	#DIV/0!
Eichstätt	26	21	23,8%	12	7	71,4%	0	0	#DIV/0!
Erding	20	20	0,0%	26	0	#DIV/0!	0	0	#DIV/0!
Freising	21	12	75,0%	23	0	#DIV/0!	0	0	#DIV/0!
Fürstenfeldbruck	12	13	-7,7%	11	20	-45,0%	0	0	#DIV/0!
Garmisch-Partenkirchen	3	8	-62,5%	0	0	#DIV/0!	0	0	#DIV/0!
Ingolstadt-Stadt	10	8	25,0%	258	79	226,6%	0	0	#DIV/0!
Landsberg a. Lech	23	5	360,0%	15	0	#DIV/0!	0	5	-100,0%
Miesbach	9	14	-35,7%	0	3	-100,0%	1	1	0,0%
Mühldorf a. Inn	16	19	-15,8%	40	3	1233,3%	2	0	#DIV/0!
München	22	25	-12,0%	94	0	#DIV/0!	0	1	-100,0%
München-Stadt	41	102	-59,8%	213	439	-51,5%	0	6	-100,0%
Neuburg-Schrobenhausen	35	18	94,4%	50	0	#DIV/0!	0	1	-100,0%
Pfaffenhofen a.d. Ilm	24	9	166,7%	14	13	7,7%	2	7	-71,4%
Rosenheim	39	21	85,7%	38	11	245,5%	2	0	#DIV/0!
Rosenheim-Stadt	3	0	#DIV/0!	76	0	#DIV/0!	0	0	#DIV/0!
Starnberg	10	32	-68,8%	56	58	-3,4%	3	0	#DIV/0!
Traunstein	19	31	-38,7%	41	21	95,2%	1	2	-50,0%
Weilheim-Schongau	8	17	-52,9%	100	3	3233,3%	0	12	-100,0%
Gesamt	411	420	-2,1%	1315	815	61,3%	12	38	-68,4%

	2025	2024	0	2025	2024	0,0%	2025	2024	
	EFH	EFH	Veränd.	MFH	MFH	Veränd.	NWG	NWG	Veränd.
Oberpfalz									
Amberg-Stadt	1	7	-85,7%	0	0	#DIV/0!	0	0	#DIV/0!
Amberg-Weizbach	10	6	66,7%	4	6	-33,3%	0	0	#DIV/0!
Cham	22	11	100,0%	8	42	-81,0%	0	0	#DIV/0!
Neumarkt i.d. OPf.	21	37	-43,2%	0	27	-100,0%	0	0	#DIV/0!
Neustadt a.d. Waldnaab	15	12	25,0%	60	0	#DIV/0!	2	0	#DIV/0!
Regensburg	64	27	137,0%	100	29	244,8%	1	0	#DIV/0!
Regensburg-Stadt	1	7	-85,7%	0	6	-100,0%	0	0	#DIV/0!
Schwandorf	19	26	-26,9%	0	7	-100,0%	0	1	-100,0%
Tirschenreuth	12	9	33,3%	3	0	#DIV/0!	0	0	#DIV/0!
Weiden i.d. OPf.-Stadt	0	0	#DIV/0!	0	33	-100,0%	0	0	#DIV/0!
Gesamt	165	142	16,2%	175	150	16,7%	3	1	200,0%

Baugenehmigungen Monatsvergleich

Februar

	2025	2024		2025	2024		2025	2024	
Schwaben	EFH	EFH	Veränd.	MFH	MFH	Veränd.	NWG	NWG	Veränd.
Aichach-Friedberg	16	19	-15,8%	9	8	12,5%	0	0	#DIV/0!
Augsburg	42	26	61,5%	86	146	-41,1%	8	1	700,0%
Augsburg (Stadt)	6	19	-68,4%	101	245	-58,8%	0	3	-100,0%
Dillingen a.d.Donau	17	21	-19,0%	25	0	#DIV/0!	4	0	#DIV/0!
Günzburg	22	5	340,0%	5	141	-96,5%	0	1	-100,0%
Neu-Ulm	17	5	240,0%	6	29	-79,3%	0	0	#DIV/0!
Lindau (Bodensee)	7	1	600,0%	87	13	569,2%	0	0	#DIV/0!
Ostallgäu	12	17	-29,4%	4	27	-85,2%	0	0	#DIV/0!
Unterallgäu	12	16	-25,0%	0	56	-100,0%	1	0	#DIV/0!
Donau-Ries	14	26	-46,2%	4	8	-50,0%	0	1	-100,0%
Oberallgäu	7	5	40,0%	42	8	425,0%	4	0	#DIV/0!
Kaufbeuren	0	1	-100,0%	15	6	150,0%	0	0	#DIV/0!
Kempton (Allgäu)	11	0	#DIV/0!	19	55	-65,5%	0	0	#DIV/0!
Memmingen	4	1	300,0%	0	0	#DIV/0!	0	0	#DIV/0!
Gesamt	187	162	15,4%	403	742	-45,7%	17	6	183,3%

Baugenehmigungen Monatsvergleich Wohnungen

	2025	2024		2025	2024		2025	2024	
Februar	EFH	EFH	Veränd.	MFH	MFH	Veränd.	NWG	NWG	Veränd.
Zusammenfassung	275	249	73,0%	699	544	115,7%	1	4	11,1%

Oberfranken	EFH	EFH	Veränd.	MFH	MFH	Veränd.	NWG	NWG	Veränd.
Bamberg	10	9	11,1%	0	0	#DIV/0!	0	0	#DIV/0!
Bamberg-Stadt	0	9	-100,0%	150	0	#DIV/0!	0	0	#DIV/0!
Bayreuth	18	25	-28,0%	3	0	#DIV/0!	0	0	#DIV/0!
Bayreuth-Stadt	1	2	-50,0%	0	0	#DIV/0!	0	0	#DIV/0!
Coburg	11	4	175,0%	0	0	#DIV/0!	0	0	#DIV/0!
Coburg-Stadt	0	0	#DIV/0!	103	5	1960,0%	0	0	#DIV/0!
Forchheim	12	10	20,0%	17	3	466,7%	0	0	#DIV/0!
Hof	7	6	16,7%	0	0	#DIV/0!	0	0	#DIV/0!
Hof-Stadt	1	0	#DIV/0!	130	0	#DIV/0!	0	0	#DIV/0!
Kronach	3	6	-50,0%	0	3	-100,0%	0	0	#DIV/0!
Kulmbach	7	2	250,0%	0	0	#DIV/0!	0	0	#DIV/0!
Lichtenfels	4	2	100,0%	0	0	#DIV/0!	0	0	#DIV/0!
Wunsiedel	2	1	100,0%	0	0	#DIV/0!	0	0	#DIV/0!
Gesamt	76	76	0,0%	403	11	3563,6%	0	0	#DIV/0!

	2025	2024		2025	2024		2025	2024	
Mittelfranken	EFH	EFH	Veränd.	MFH	MFH	Veränd.	NWG	NWG	Veränd.
Ansbach	18	12	50,0%	16	6	166,7%	0	0	#DIV/0!
Ansbach-Stadt	0	1	-100,0%	0	0	#DIV/0!	0	0	#DIV/0!
Erlangen	11	4	175,0%	65	9	622,2%	0	0	#DIV/0!
Erlangen-Höchstadt	28	15	86,7%	37	0	#DIV/0!	0	2	-100,0%
Fürth	1	6	-83,3%	8	27	-70,4%	0	0	#DIV/0!
Fürth-Stadt	1	2	-50,0%	0	0	#DIV/0!	0	0	#DIV/0!
Nürnberg (Stadt)	8	19	-57,9%	0	345	-100,0%	0	1	-100,0%
Nürnberger Land	8	7	14,3%	5	17	-70,6%	0	0	#DIV/0!
Neustadt / Aisch	5	2	150,0%	0	3	-100,0%	0	0	#DIV/0!
Roth	22	9	144,4%	9	37	-75,7%	0	0	#DIV/0!
Schwabach	2	1	100,0%	0	0	#DIV/0!	0	0	#DIV/0!
Weißenburg-Gunzenh.	9	5	80,0%	80	0	#DIV/0!	0	0	#DIV/0!
Gesamt	113	83	36,1%	220	444	-50,5%	0	3	-100,0%

	2025	2024		2025	2024		2025	2024	
Unterfranken	EFH	EFH	Veränd.	MFH	MFH	Veränd.	NWG	NWG	Veränd.
Aschaffenburg	4	10	-60,0%	0	0	#DIV/0!	0	0	#DIV/0!
Bad Kissingen	22	9	144,4%	20	50	-60,0%	0	0	#DIV/0!
Rhön-Grabfeld	6	6	0,0%	0	0	#DIV/0!	0	1	-100,0%
Haßberge	7	8	-12,5%	0	9	-100,0%	0	0	#DIV/0!
Kitzingen	5	13	-61,5%	0	0	#DIV/0!	0	0	#DIV/0!
Miltenberg	10	5	100,0%	4	3	33,3%	0	0	#DIV/0!
Main-Spessart	10	13	-23,1%	9	8	12,5%	1	0	#DIV/0!
Schweinfurt	12	14	-14,3%	14	0	#DIV/0!	0	0	#DIV/0!
Würzburg	6	5	20,0%	24	13	84,6%	0	0	#DIV/0!
Aschaffenburg (Stadt)	2	3	-33,3%	5	0	#DIV/0!	0	0	#DIV/0!
Schweinfurt (Stadt)	0	0	#DIV/0!	0	0	#DIV/0!	0	0	#DIV/0!
Würzburg (Stadt)	2	4	-50,0%	0	6	-100,0%	0	0	#DIV/0!
Gesamt	86	90	-4,4%	76	89	-14,6%	1	1	0,0%

Baugenehmigungen kumuliert zum Februar

Niederbayern + Oberbayern + Oberpfalz

Februar kumuliert	2025	2024		2025	2024		2025	2024	
	EFH	EFH	Veränd.	MFH	MFH	Veränd.	NWG	NWG	Veränd.
Zusammenfassung (Obb./Ndb./Opf.)	1343	1308	2,7%	3306	2447	35,1%	50	90	-44,4%

Niederbayern	EFH	EFH	Veränd.	MFH	MFH	Veränd.			Veränd.
Deggendorf	30	19	57,9%	499	37	1248,6%	0	0	#DIV/0!
Dingolfing-Landau	27	30	-10,0%	13	3	333,3%	0	1	-100,0%
Freyung-Grafenau	18	12	50,0%	5	0	#DIV/0!	0	0	#DIV/0!
Kelheim	26	52	-50,0%	9	42	-78,6%	0	2	-100,0%
Landshut	29	30	-3,3%	20	11	81,8%	1	1	0,0%
Landshut-Stadt	4	13	-69,2%	90	51	76,5%	0	0	#DIV/0!
Passau	57	40	42,5%	18	0	#DIV/0!	2	12	-83,3%
Passau-Stadt	12	4	200,0%	24	0	#DIV/0!	0	0	#DIV/0!
Regen	19	8	137,5%	4	3	33,3%	0	0	#DIV/0!
Rottal-Inn	28	26	7,7%	23	0	#DIV/0!	1	0	#DIV/0!
Straubing-Bogen	54	39	38,5%	46	0	#DIV/0!	0	0	#DIV/0!
Straubing-Stadt	1	4	-75,0%	0	71	-100,0%	0	0	#DIV/0!
Gesamt	305	277	10,1%	751	218	244,5%	4	16	-75,0%

Oberbayern	2025	2024		2025	2024		2025	2024	
	EFH	EFH	Veränd.	MFH	MFH	Veränd.	NWG	NWG	Veränd.
Altötting	29	6	383,3%	12	22	-45,5%	0	0	#DIV/0!
Bad Tölz-Wolfratshausen	27	19	42,1%	44	34	29,4%	3	6	-50,0%
Berchtesgadener Land	4	9	-55,6%	107	118	-9,3%	0	1	-100,0%
Dachau	36	43	-16,3%	22	39	-43,6%	0	0	#DIV/0!
Ebersberg	19	16	18,8%	86	8	975,0%	0	0	#DIV/0!
Eichstätt	47	46	2,2%	18	47	-61,7%	4	0	#DIV/0!
Erding	44	29	51,7%	38	96	-60,4%	2	0	#DIV/0!
Freising	43	24	79,2%	58	0	#DIV/0!	0	0	#DIV/0!
Fürstenfeldbruck	31	17	82,4%	18	28	-35,7%	1	0	#DIV/0!
Garmisch-Partenkirchen	9	12	-25,0%	14	0	#DIV/0!	0	0	#DIV/0!
Ingolstadt-Stadt	15	9	66,7%	278	98	183,7%	0	0	#DIV/0!
Landsberg a.Lech	39	21	85,7%	15	3	400,0%	0	7	-100,0%
Miesbach	21	24	-12,5%	18	3	500,0%	3	1	200,0%
Mühldorf a.Inn	26	29	-10,3%	40	3	1233,3%	2	0	#DIV/0!
München	44	61	-27,9%	321	14	2192,9%	3	1	200,0%
München-Stadt	73	186	-60,8%	477	1213	-60,7%	2	24	-91,7%
Neuburg-Schrobenhausen	58	33	75,8%	54	22	145,5%	0	1	-100,0%
Pfaffenhofen a.d.Ilm	45	22	104,5%	34	24	41,7%	5	7	-28,6%
Rosenheim	59	49	20,4%	96	24	300,0%	9	0	#DIV/0!
Rosenheim-Stadt	5	1	400,0%	76	14	442,9%	0	0	#DIV/0!
Starnberg	21	40	-47,5%	56	78	-28,2%	3	9	-66,7%
Traunstein	35	64	-45,3%	64	43	48,8%	2	2	0,0%
Weilheim-Schongau	32	41	-22,0%	120	25	380,0%	3	12	-75,0%
Gesamt	762	801	-4,9%	2066	1956	5,6%	42	71	-40,8%

Oberpfalz	2025	2024	0	2025	2024	0,0%	2025	2024	
	EFH	EFH	Veränd.	MFH	MFH	Veränd.	NWG	NWG	Veränd.
Amberg-Stadt	4	11	-63,6%	0	3	-100,0%	0	0	#DIV/0!
Amberg-Sulzbach	25	19	31,6%	4	20	-80,0%	0	1	-100,0%
Cham	46	24	91,7%	16	46	-65,2%	0	1	-100,0%
Neumarkt i.d.OPf.	41	44	-6,8%	75	43	74,4%	0	0	#DIV/0!
Neustadt a.d.Waldnaab	22	18	22,2%	60	4	1400,0%	2	0	#DIV/0!
Regensburg	90	53	69,8%	137	60	128,3%	2	0	#DIV/0!
Regensburg-Stadt	8	13	-38,5%	189	14	1250,0%	0	0	#DIV/0!
Schwandorf	22	35	-37,1%	5	50	-90,0%	0	1	-100,0%
Tirschenreuth	17	12	41,7%	3	0	#DIV/0!	0	0	#DIV/0!
Weiden i.d.OPf.-Stadt	1	1	0,0%	0	33	-100,0%	0	0	#DIV/0!
Gesamt	276	230	20,0%	489	273	79,1%	4	3	33,3%

Baugenehmigungen kumuliert zum Februar

Februar kumuliert	2025	2024		2025	2024		2025	2024	
Schwaben	EFH	EFH	Veränd.	MFH	MFH	Veränd.	NWG	NWG	Veränd.
Aichach-Friedberg	25	37	-32,4%	9	13	-30,8%	0	1	-100,0%
Augsburg	89	47	89,4%	89	218	-59,2%	9	1	800,0%
Augsburg (Stadt)	24	26	-7,7%	232	561	-58,6%	0	3	-100,0%
Dillingen a.d.Donau	26	27	-3,7%	36	0	#DIV/0!	5	0	#DIV/0!
Günzburg	40	16	150,0%	16	170	-90,6%	0	1	-100,0%
Neu-Ulm	29	13	123,1%	19	29	-34,5%	0	0	#DIV/0!
Lindau (Bodensee)	14	2	600,0%	93	13	615,4%	0	0	#DIV/0!
Ostallgäu	20	27	-25,9%	4	27	-85,2%	0	0	#DIV/0!
Unterallgäu	36	44	-18,2%	13	68	-80,9%	1	1	0,0%
Donau-Ries	28	40	-30,0%	13	20	-35,0%	0	1	-100,0%
Oberallgäu	24	14	71,4%	48	8	500,0%	4	1	300,0%
Kaufbeuren	2	6	-66,7%	15	14	7,1%	0	0	#DIV/0!
Kempten (Allgäu)	12	1	1100,0%	24	55	-56,4%	0	0	#DIV/0!
Memmingen	6	2	200,0%	0	0	#DIV/0!	0	3	-100,0%
Gesamt	375	302	24,2%	611	1196	-48,9%	19	12	58,3%

Baugenehmigungen Monatsvergleich Wohnungen

	2025	2024		2025	2024		2025	2024	
Februar kumuliert	EFH	EFH	Veränd.	MFH	MFH	Veränd.	NWG	NWG	Veränd.
Zusammenfassung			0,0%			0,0%			0,0%

Oberfranken	EFH	EFH	Veränd.	MFH	MFH	Veränd.	MFH	MFH	Veränd.
Bamberg	24	12	100,0%	5	0	#DIV/0!	0	0	#DIV/0!
Bamberg-Stadt	2	10	-80,0%	150	0	#DIV/0!	0	0	#DIV/0!
Bayreuth	28	37	-24,3%	3	0	#DIV/0!	0	0	#DIV/0!
Bayreuth-Stadt	1	3	-66,7%	0	0	#DIV/0!	0	0	#DIV/0!
Coburg	15	9	66,7%	14	8	75,0%	0	0	#DIV/0!
Coburg-Stadt	1	0	#DIV/0!	103	5	1960,0%	0	0	#DIV/0!
Forchheim	25	19	31,6%	23	19	21,1%	0	0	#DIV/0!
Hof	12	9	33,3%	8	0	#DIV/0!	0	0	#DIV/0!
Hof-Stadt	1	1	0,0%	130	0	#DIV/0!	0	0	#DIV/0!
Kronach	5	6	-16,7%	0	3	-100,0%	0	0	#DIV/0!
Kulmbach	14	4	250,0%	24	0	#DIV/0!	0	0	#DIV/0!
Lichtenfels	8	7	14,3%	0	0	#DIV/0!	0	0	#DIV/0!
Wunsiedel	6	5	20,0%	69	0	#DIV/0!	0	0	#DIV/0!
Gesamt	142	122	16,4%	529	35	1411,4%	0	0	#DIV/0!

	2025	2024		2025	2024		2025	2024	
Mittelfranken	EFH	EFH	Veränd.	MFH	MFH	Veränd.	NWG	NWG	Veränd.
Ansbach	35	37	-5,4%	42	25	68,0%	0	2	-100,0%
Ansbach-Stadt	2	8	-75,0%	0	0	#DIV/0!	0	0	#DIV/0!
Erlangen	11	5	120,0%	65	21	209,5%	0	0	#DIV/0!
Erlangen-Höchstadt	53	38	39,5%	80	0	#DIV/0!	0	2	-100,0%
Fürth	15	11	36,4%	17	48	-64,6%	0	0	#DIV/0!
Fürth-Stadt	7	6	16,7%	132	20	560,0%	0	0	#DIV/0!
Nürnberg (Stadt)	12	30	-60,0%	162	482	-66,4%	0	1	-100,0%
Nürnberger Land	18	20	-10,0%	22	156	-85,9%	1	0	#DIV/0!
Neustadt / Aisch	9	7	28,6%	0	3	-100,0%	0	0	#DIV/0!
Roth	52	40	30,0%	20	37	-45,9%	0	0	#DIV/0!
Schwabach	2	1	100,0%	0	0	#DIV/0!	0	0	#DIV/0!
Weißenburg-Gunzenh.	12	9	33,3%	80	14	471,4%	0	0	#DIV/0!
Gesamt	228	212	7,5%	620	806	-23,1%	1	5	-80,0%

	2025	2024		2025	2024		2025	2024	
Unterfranken	EFH	EFH	Veränd.	MFH	MFH	Veränd.	NWG	NWG	Veränd.
Aschaffenburg	20	16	25,0%	0	0	#DIV/0!	0	0	#DIV/0!
Bad Kissingen	37	19	94,7%	20	50	-60,0%	0	0	#DIV/0!
Rhön-Grabfeld	12	10	20,0%	6	6	0,0%	0	1	-100,0%
Haßberge	11	12	-8,3%	0	9	-100,0%	0	0	#DIV/0!
Kitzingen	17	24	-29,2%	0	19	-100,0%	0	4	-100,0%
Miltenberg	13	12	8,3%	4	20	-80,0%	0	0	#DIV/0!
Main-Spessart	28	18	55,6%	43	8	437,5%	2	0	#DIV/0!
Schweinfurt	16	31	-48,4%	14	17	-17,6%	0	0	#DIV/0!
Würzburg	12	11	9,1%	24	13	84,6%	1	1	0,0%
Aschaffenburg	7	4	75,0%	8	40	-80,0%	0	0	#DIV/0!
Schweinfurt	0	0	#DIV/0!	0	0	#DIV/0!	0	0	#DIV/0!
Würzburg	10	7	42,9%	22	6	266,7%	0	0	#DIV/0!
Gesamt	183	164	11,6%	141	188	-25,0%	3	6	-50,0%